

Öffnungszeiten des Dienstes

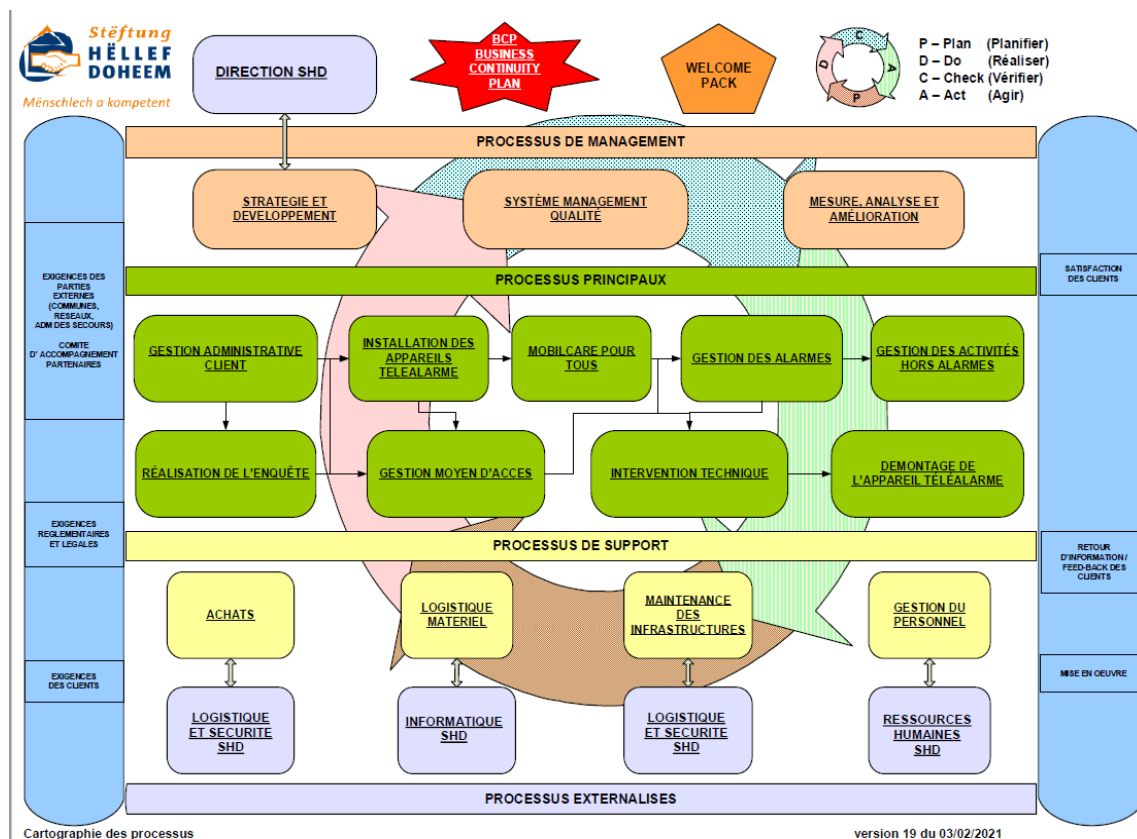
Die Zentrale des Telealarmdienstes ist an jedem Tag des Jahres rund um die Uhr in Betrieb. Die Verwaltung des Dienstes ist von Montag bis Freitag von 08.00 bis 17.00 Uhr geöffnet. Besuche beim Klienten zu Hause für technische und/oder beratende Eingriffe erfolgen während der Dienstzeiten von Montag bis Freitag von 08.00 bis 17.00 Uhr, und in Ausnahmefällen auf Wunsch des Klienten oder seines gesetzlichen Vertreters auch vor oder nach den Öffnungszeiten.

Einhaltung der Prozesse

Der Dienst hat sich mit einem Qualitätsmanagementsystem nach der Norm ISO 9001 ausgestattet, zu dessen Einhaltung sich das Personal des Telealarms verpflichtet.

Die Prozesse des Qualitätsmanagements der Abteilung „Sécher Doheem“ sind in drei Teile gegliedert:

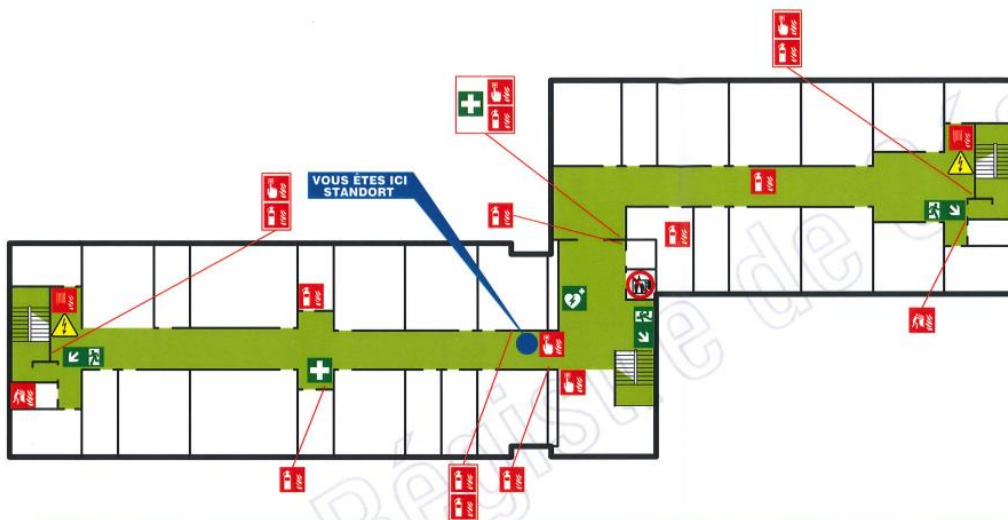
1. Managementprozesse in Zusammenarbeit mit der Leitung der Stiftung
2. Die Hauptprozesse in Bezug auf den Kunden
3. Support-Prozesse in Zusammenarbeit mit den Verwaltungsabteilungen der Stiftung



PLAN D'EVACUATION / FLUCHTPLAN

1. ETAGE / 1. OBERGESCHOSS

ISO 23601



LEGENDE

- vous êtes ici Standort
- chemin d'évacuation Fluchtweg
- point de rassemblement Sammelplatz
- sortie de secours Notausgang
- direction de sortie Fluchtrichtung
- premiers secours Erste Hilfe
- défibrillateur AED
- bouton poussoir alarme incendie Brandmelder
- couverture anti-feu Feuerlöschdecke
- extincteur Feuerlöscher
- lance d'incendie Löschschlauch
- tableau électrique Elektrische Schalttafel
- escaliers Treppen
- interdiction d'utiliser l'ascenseur Aufzug im Brandfall nicht benutzen



INCENDIE

- RESTER CALME.
- DECLANCHER L'ALARME.
- AVERTIR LES SAPEURS POMPIERS: -112
Indiquer le lieu et la nature du sinistre ainsi que le nombre des personnes en danger.
- PREVENIR IMMEDIATEMENT LES OCCUPANTS DES AUTRES LOCAUX SANS OUBLIER LES BLOCS SANITAIRES.
- FERMER LES FENETRES ET LES PORTES.

EVACUATION

- EVACUATION EN CAS DE DECLENCHEMENT D'ALARME.
- QUITTER LES LIEUX SINISTRES. EMPORTER LE REGISTRE DES PRESENCES.
- NE PAS UTILISER LES ASCENSEURS.
- MENER LES PERSONNES AU POINT DE RASSEMBLEMENT.
- PROCEDER A L'APPEL DES PERSONNES.
- DEGAGER LES ACCES POUR LES SERVICES D'URGENCE.
- ATTENDRE LES INSTRUCTIONS DES SERVICES D'URGENCE ET DU RESPONSABLE DE L'ETABLISSEMENT.

VERHALTEN IM BRANDFALL

- RUHE BEWAHREN.
- ALARM AUSLÖSEN.
- FEUER MELDEN: -112
Ruhig und deutlich melden: Wo brennt es, was brennt, ob und wieviel Menschen in Gefahr sind.
- BEWOHNER BENACHRICHTIGEN UND DABEI SANITÄRRÄUME NICHT VERGESSEN.
- FENSTER UND TÜREN SCHLIESSEN.

EVAKUIERUNG

- EVAKUIERUNG BEI AUSLÖSUNG DES ALARMSIGNALS.
- GEFAHRENBEREICH VERLASSEN. ANWESENHEITSLISTE MITNEHMEN.
- BENUTZEN DER AUFZÜGE VERBOTEN.
- VERENBARTER SAMMELPLATZ AUFSUCHEN. PERSONEN ZÄHLEN UND MIT DER ANWESENHEITSLISTE VERGLEICHEN.
- GEFAHRENBEREICH VERMEIDEN. ZUFÜHRTZWEG FÜR RETTUNGSDIENSTE FREIHALTEN. ANORDNUNGEN DER EINSATZLEITUNG BEFOLGEN.

Stéftung HËllef Doheim
26, rue J.F. Kennedy
L-7327 Steinsel

FEDAS LUXEMBOURG

4, rue Joseph Felten L-1508 Howald
Tél: 46 08 08 -1 E-mail: securite@fedas.lu

Code : SP3401-99-01-P1 Dressée : CKJ Date : 11.11.2021